

II OLIMPÍADA NACIONAL DE DIREITO ADMINISTRATIVO  
RESULTADO DA FASE REMOTA

O Laboratório de Regulação Econômica da Universidade do Estado do Rio de Janeiro (“UERJ Reg.”) torna público o resultado da fase remota da *II Olimpíada Nacional de Direito Administrativo*.

	Equipe	Média	Situação
1°	FGV SP	875	Classificada
	UERJ	875	Classificada
	USP São Paulo	875	Classificada
4°	UFF	837.5	Classificada
5°	PUC-PR	737.5	Classificada
	FGV Rio	737.5	Classificada
7°	UFMG	725	Classificada
8°	UFPR	700	Classificada
	Dom Helder	700	Classificada
10°	PUC SP	687.5	Aprovada, mas não classificada
11°	UFSC	575	Aprovada, mas não classificada
12°	UNESP	500	Aprovada, mas não classificada
-	UNIFESO	-	Eliminada. Não enviou parecer.
-	USP Ribeirão	-	Eliminada. Desistiu da competição.

Lembramos que as equipes classificadas têm até 5 (cinco) dias úteis, a contar do dia 10 de julho, para confirmar, por e-mail, o envio de representantes para a Fase Presencial, sob pena de eliminação.

Segue o resultado individual de cada equipe por corretor:

**FGV-SP**

<b>Critérios/ Avaliador</b>	<b>Avaliador 1</b>	<b>Avaliador 2</b>
a) Conhecimento jurídico do tema (0-300 pts)	250	250
b) Extensão e profundidade da pesquisa (0-200 pts)	200	200
c) Coerência do posicionamento adotado (0-200 pts)	150	200
d) Utilização de fontes legislativas, jurisprudenciais e doutrinárias corretas e adequadas (0-200 pts)	200	150
e) Ortografia, pontuação e coesão textual (0-100 pts)	75	75
<b>TOTAL:</b>	<b>875</b>	<b>875</b>
	<b>Média</b>	<b>875</b>

**UERJ**

<b>Critérios/ Avaliador</b>	<b>Avaliador 1</b>	<b>Avaliador 2</b>
a) Conhecimento jurídico do tema (0-300 pts)	250	250
b) Extensão e profundidade da pesquisa (0-200 pts)	200	200
c) Coerência do posicionamento adotado (0-200 pts)	200	150
d) Utilização de fontes legislativas, jurisprudenciais e doutrinárias corretas e adequadas (0-200 pts)	150	150
e) Ortografia, pontuação e coesão textual (0-100 pts)	100	100
<b>TOTAL:</b>	<b>900</b>	<b>850</b>
	<b>Média</b>	<b>875</b>

### USP - SÃO PAULO

Critérios/ Avaliador	Avaliador 1	Avaliador 2
a) Conhecimento jurídico do tema (0-300 pts)	250	250
b) Extensão e profundidade da pesquisa (0-200 pts)	150	150
c) Coerência do posicionamento adotado (0-200 pts)	200	200
d) Utilização de fontes legislativas, jurisprudenciais e doutrinárias corretas e adequadas (0-200 pts)	200	150
e) Ortografia, pontuação e coesão textual (0-100 pts)	100	100
<b>TOTAL:</b>	<b>900</b>	<b>850</b>
	<b>Média</b>	<b>875</b>

### UFF

Critérios/ Avaliador	Avaliador 1	Avaliador 2
a) Conhecimento jurídico do tema (0-300 pts)	250	200
b) Extensão e profundidade da pesquisa (0-200 pts)	200	200
c) Coerência do posicionamento adotado (0-200 pts)	150	200
d) Utilização de fontes legislativas, jurisprudenciais e doutrinárias corretas e adequadas (0-200 pts)	200	150
e) Ortografia, pontuação e coesão textual (0-100 pts)	100	25
<b>TOTAL:</b>	<b>900</b>	<b>775</b>
	<b>Média</b>	<b>837.5</b>

### PUC-PR

Critérios/ Avaliador	Avaliador 1	Avaliador 2
a) Conhecimento jurídico do tema (0-300 pts)	150	200
b) Extensão e profundidade da pesquisa (0-200 pts)	100	150
c) Coerência do posicionamento adotado (0-200 pts)	200	200
d) Utilização de fontes legislativas, jurisprudenciais e doutrinárias corretas e adequadas (0-200 pts)	200	150
e) Ortografia, pontuação e coesão textual (0-100 pts)	75	50
<b>TOTAL:</b>	<b>725</b>	<b>750</b>
	<b>Média</b>	<b>737.5</b>

### FGV-RIO

Critérios/ Avaliador	Avaliador 1	Avaliador 2
a) Conhecimento jurídico do tema (0-300 pts)	200	200
b) Extensão e profundidade da pesquisa (0-200 pts)	100	150
c) Coerência do posicionamento adotado (0-200 pts)	200	150
d) Utilização de fontes legislativas, jurisprudenciais e doutrinárias corretas e adequadas (0-200 pts)	150	150
e) Ortografia, pontuação e coesão textual (0-100 pts)	75	100
<b>TOTAL:</b>	<b>725</b>	<b>750</b>
	<b>Média</b>	<b>737.5</b>

### UFMG

Critérios/ Avaliador	Avaliador 1	Avaliador 2
a) Conhecimento jurídico do tema (0-300 pts)	250	200
b) Extensão e profundidade da pesquisa (0-200 pts)	150	100
c) Coerência do posicionamento adotado (0-200 pts)	150	150
d) Utilização de fontes legislativas, jurisprudenciais e doutrinárias corretas e adequadas (0-200 pts)	150	150
e) Ortografia, pontuação e coesão textual (0-100 pts)	75	75
<b>TOTAL:</b>	<b>775</b>	<b>675</b>
	<b>Média</b>	<b>725</b>

### UFPR

Critérios/ Avaliador	Avaliador 1	Avaliador 2
a) Conhecimento jurídico do tema (0-300 pts)	250	200
b) Extensão e profundidade da pesquisa (0-200 pts)	100	150
c) Coerência do posicionamento adotado (0-200 pts)	200	150
d) Utilização de fontes legislativas, jurisprudenciais e doutrinárias corretas e adequadas (0-200 pts)	150	100
e) Ortografia, pontuação e coesão textual (0-100 pts)	50	50
<b>TOTAL:</b>	<b>750</b>	<b>650</b>
	<b>Média</b>	<b>700</b>

### DOM HELDER

Critérios/ Avaliador	Avaliador 1	Avaliador 2
a) Conhecimento jurídico do tema (0-300 pts)	200	200
b) Extensão e profundidade da pesquisa (0-200 pts)	150	100
c) Coerência do posicionamento adotado (0-200 pts)	150	150
d) Utilização de fontes legislativas, jurisprudenciais e doutrinárias corretas e adequadas (0-200 pts)	150	150
e) Ortografia, pontuação e coesão textual (0-100 pts)	75	75
<b>TOTAL:</b>	<b>725</b>	<b>675</b>
	<b>Média</b>	<b>700</b>

### PUC-SP

Critérios/ Avaliador	Avaliador 1	Avaliador 2
a) Conhecimento jurídico do tema (0-300 pts)	200	200
b) Extensão e profundidade da pesquisa (0-200 pts)	100	150
c) Coerência do posicionamento adotado (0-200 pts)	150	150
d) Utilização de fontes legislativas, jurisprudenciais e doutrinárias corretas e adequadas (0-200 pts)	100	150
e) Ortografia, pontuação e coesão textual (0-100 pts)	100	75
<b>TOTAL:</b>	<b>650</b>	<b>725</b>
	<b>Média</b>	<b>687.5</b>

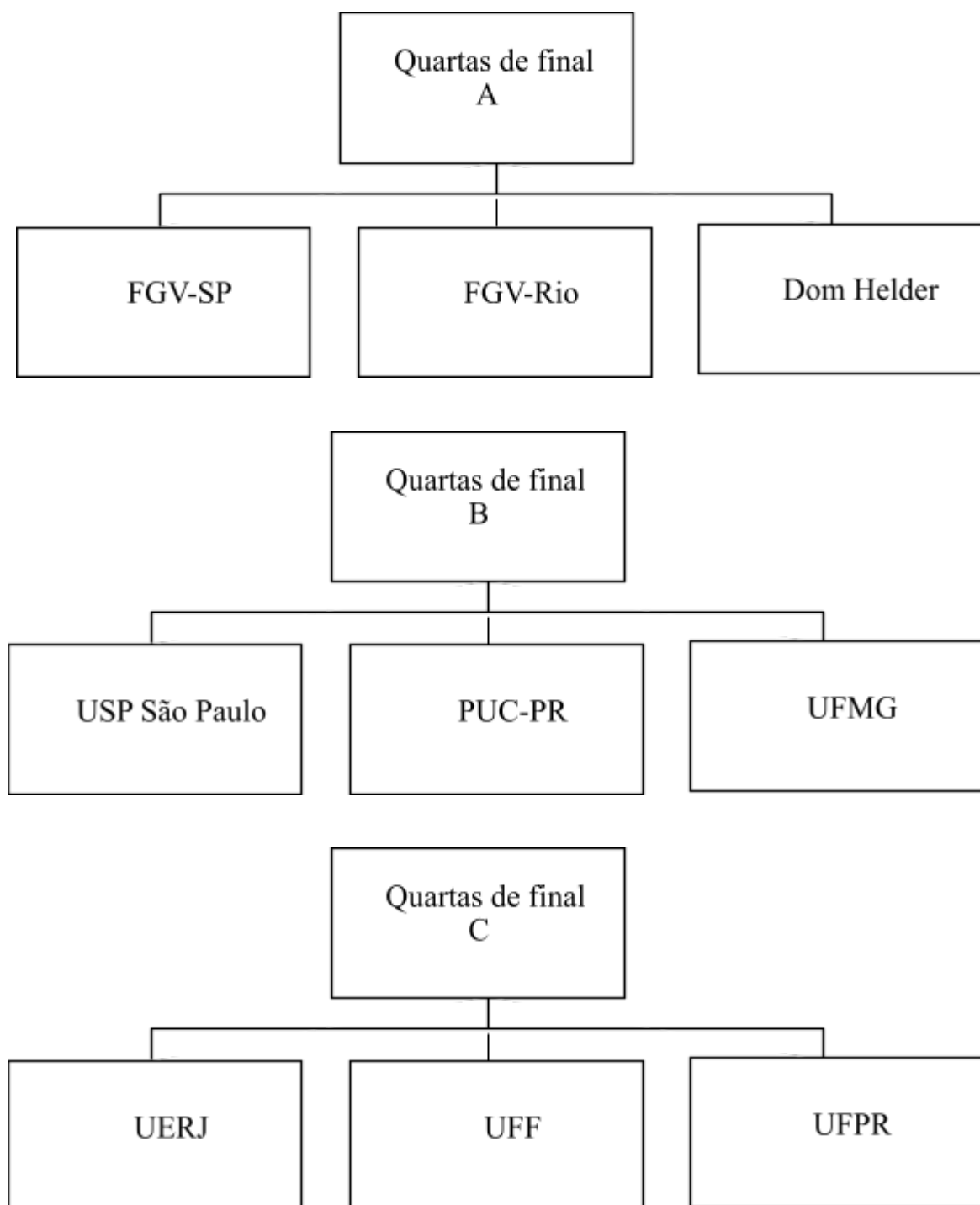
### UFSC

Critérios/ Avaliador	Avaliador 1	Avaliador 2
a) Conhecimento jurídico do tema (0-300 pts)	100	150
b) Extensão e profundidade da pesquisa (0-200 pts)	100	100
c) Coerência do posicionamento adotado (0-200 pts)	100	150
d) Utilização de fontes legislativas, jurisprudenciais e doutrinárias corretas e adequadas (0-200 pts)	150	150
e) Ortografia, pontuação e coesão textual (0-100 pts)	100	50
<b>TOTAL:</b>	<b>550</b>	<b>600</b>
	<b>Média</b>	<b>575</b>

### UNESP

Critérios/ Avaliador	Avaliador 1	Avaliador 2
a) Conhecimento jurídico do tema (0-300 pts)	50	150
b) Extensão e profundidade da pesquisa (0-200 pts)	50	150
c) Coerência do posicionamento adotado (0-200 pts)	150	150
d) Utilização de fontes legislativas, jurisprudenciais e doutrinárias corretas e adequadas (0-200 pts)	100	100
e) Ortografia, pontuação e coesão textual (0-100 pts)	75	25
<b>TOTAL:</b>	<b>425</b>	<b>575</b>
	<b>Média</b>	<b>500</b>

Os confrontos diretos entre as equipes ocorrerão da seguinte forma nas quartas de final:



Rio de Janeiro, 11 de julho de 2022

**Laboratório de Regulação Econômica da Universidade do Estado do Rio de Janeiro – UERJ Reg.**